

TITAN NÁVOD K INSTALACI

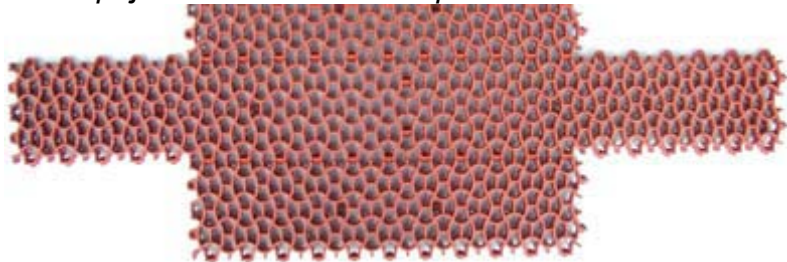
Povrch by měl být relativně rovný a hladký. Před instalací se doporučuje důkladně očistit celou plochu a odstranit hrubé a ostré předměty. Vysajte nebo vymeťte všechnu uvolněnou špínu a prach.

Rohož Titan může být volně položena na rovný povrch nebo umístěna do připraveného otvoru.

Rohož se rozloží tak, že strana s drenáží je strana spodní a umístí se v souladu s projektem.

Větší rohož by měla být vybudována v několika sekcích. To zajistí rychlejší instalaci a snadnější čištění rohože pro její dlouhou životnost.

Spojte díly rohože TITAN dle obrázku níže a vytvořte řeznou linku ve směru chůze mezi spojkami. Řezná linka napříč ve směru chůze může být v jakémkoliv místě.



Pečlivě zaměřte plochu pro položení rohože. Uvědomte si směr chůze. Pokud se provádí instalace rohože do otvoru v zemi, přidávají se 2% délky rohože ve směru chůze, protože rohož se za provozu nepatrně srazí. Přidávat do šířky není nutné.

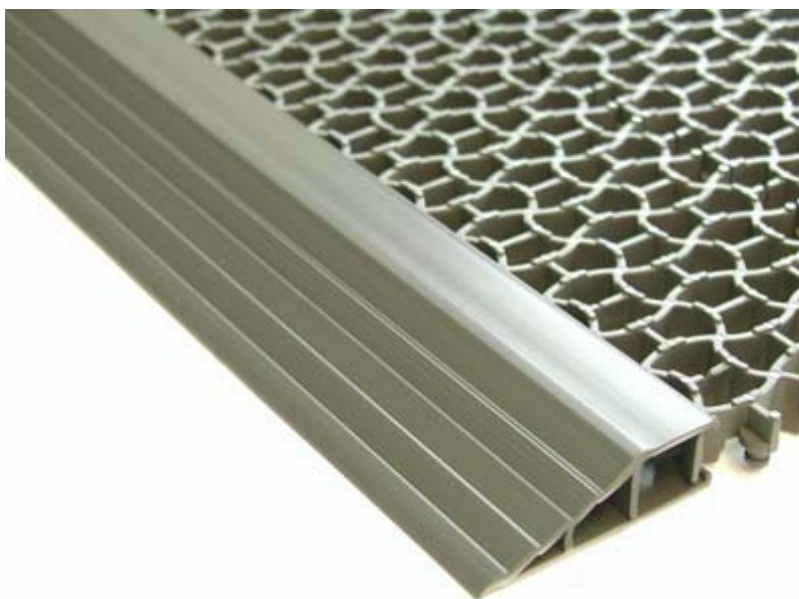


Uvědomte si kde budou otvory, sloupy, radiátory atd. Pokud je potřeba rohož řezat, nejprve udělejte řez po straně. Ořezání provedte ostrým nožem nebo zahradními nůžkami.

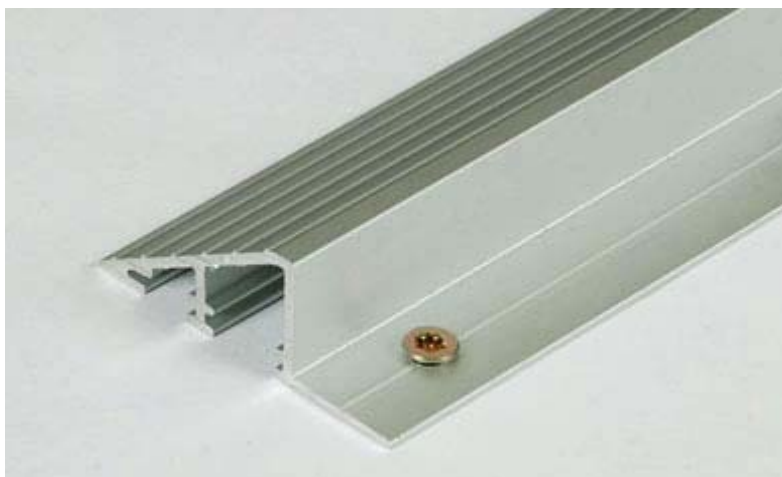
Plastová náběhová hrana Titan 16 mm je speciálně vytvořena pro montáž na povrchu na hotové podlaze a pro vnitřní i venkovní použití.



Sešikmená hrana rohože Titan 16 mm snižuje riziko zakopnutí a umožňuje snadný pěší i vozíkový provoz. Vydrží velkou zátěž a je vhodná pro střední vozíkový provoz.



Hliníková náběhová hrana pro rohož Titan je speciálně vytvořena pro montáž na povrchu na hotové podlaze a pro vnitřní i venkovní použití.



Sešikmená hrana rohože Titan snižuje riziko zakopnutí a umožňuje snadný pěší i vozíkový provoz. Vydrží velkou zátěž a je vhodná pro silný vozíkový provoz.



Hliníková lišta by měla být přišroubována k podlaze. Vytvoří se rám kolem celého obvodu rohože.

Skoby

Při instalaci rohože Titan se skoby použijí pro zajištění ploch rohože k podlaze.

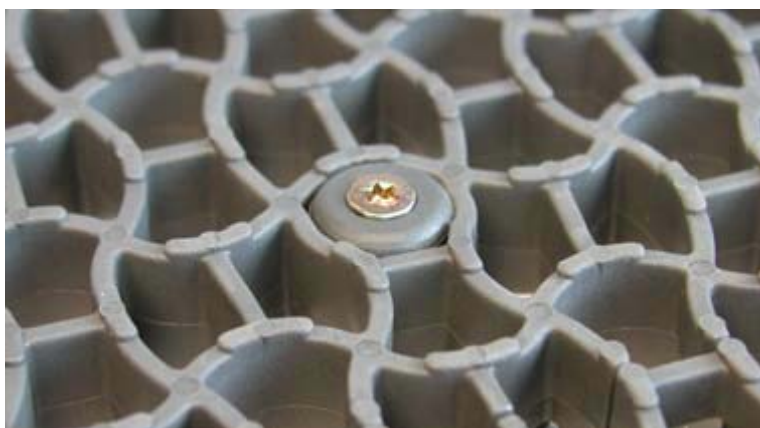
Pokud by existovalo riziko pohybu rohože kvůli silnému proudění vozíků a lidí, instalační upevňovací skoby zajistí stabilitu rohože a zabrání jejímu pohybu a klouzání.

U rohože delší než 3 m se doporučuje použít upevňovací skoby. Skoby se instalují jen na prvním a poslední řádku (ve směru chůze), jedna skoba na každý díl.



Pokud se rohož pokládá na betonovou podlahu, položte rohož na místo, označte místa pro šrouby, vyvrtejte díry pro hmoždinky v prvním řádku, vložte skoby a silně zašroubujte.

Šrouby a hmoždinky nejsou dodávány se skobami. Doporučuje se použít šrouby 3,5x50 mm a hmoždinky N5-50.



Rohož se může snadno rolovat, protože skoby nejsou k rohoži připevněny.