



## STÁTNÍ ZDRAVOTNÍ ÚSTAV

Šrobárova 48  
Praha 10  
100 42

Impass, s.r.o.  
R. Zeibrlich  
Dědinská 625/10  
161 00 Praha 6

VÁŠ DOPIS ZN.: Objednávka  
ZE DNE: 23.3.2009  
NAŠE ZN.: 1051/09, Ex 090375  
VYŘIZUJE: RNDr. K. Klánová, CSc.  
TEL./FAX.: 267082345  
E-MAIL: klank@szu.cz  
DATUM: 8.4.2009

Věc: **ODBORNÝ POSUDEK** k mikrobiologickému vyšetření antibakteriálních a antifungálních vlastností rohoží Lagune z hlediska ochrany zdraví

### PŘEDMĚT ŽÁDOSTI:

Předmětem Vaší žádosti bylo mikrobiologické vyšetření antibakteriálních a antifungálních vlastností rohoží Lagune z hlediska ochrany zdraví. Bazénové rohože Lagune jsou určeny pro veřejné provozy bazénů, fitness, saun, sprch a šaten. V rohoži je inkorporován přípravek Vinyzene SB-1, který podle vašich údajů zabraňuje bakteriím a plísním v rozmnožování.

### PŘEDANÉ VZORKY:

Čtverce rohoží Lagune velikosti 20 x 20 cm v barvách tmavě šedá, béžová, tmavě modrá, pastelově modrá, růžová a zelená.

### PŘEDLOŽENÁ DOKUMENTACE:

Informační leták rohoží Lagune  
Protokol o zkouškách provedených v USA (Biocides Dept. Customer Services laboratory, PA 19477)

### PROVEDENÉ ZKOUŠKY:

#### Materiál a metody

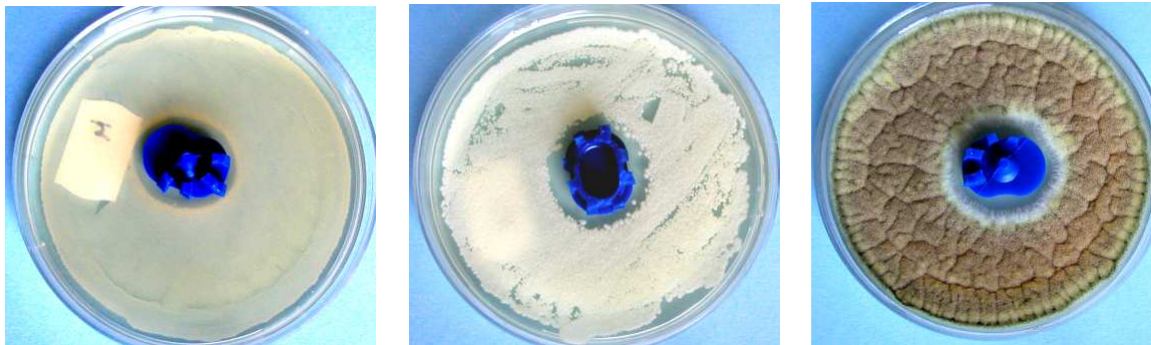
#### Otisková metoda

Z každého barevného vzorku rohože byly vystříženy části obrazců, které byly vloženy na agarovou půdu s naočkovanými mikroorganismy v Petriho misce. Použili jsme agarové půdy pro stanovení celkového počtu bakterií (ČSN EN ISO 4833), na kterých byly naočkovány bakterie *Staphylococcus aureus* a agarové půdy pro stanovení celkového počtu plísní a kvasinek (ČSN ISO 7954), na kterých byly naočkovány kvasinky *Candida albicans* a plísně *Aspergillus niger*. Každá zkouška byla provedena třikrát.

## VÝSLEDKY

Všechny testované vzorky rohoží vykazovaly stejnou inhibiční aktivitu proti testovaným mikroorganismům. Vyšší aktivita byla zjištěna proti kvasinkám a plísním než proti bakteriím.

### Fotodokumentace



Inhibiční aktivita (průhledná zóna v okolí vzorku) tmavě modré rohože Lagune proti bakteriím *Staphylococcus aureus* (vlevo), kvasinkám *Candida albicans* (uprostřed) a plísním *Aspergillus niger* (vpravo). .

### **ODBORNÉ POSOUZENÍ:**

Mikroorganismy (bakterie, kvasinky a plísně) se na rohože bazénů, fitness, saun, sprch a šaten mohou dostat z ovzduší, ale i z obuvi a nohou návštěvníků. Mikroorganismy se ve vlhkém a teplém prostředí mohou na běžných rohožích i rozmnožovat. Mikroorganismy z bazénových rohoží mohou způsobovat různá kožní onemocnění lidí.

Z hygienického hlediska je výskyt mikroorganismů na rohožích nežádoucí.

Výsledky uvedeného testování prokázaly, že antimikrobiální látka v rohožích je dostatečně účinná proti testovaným bakteriím, kvasinkám a plísním.

### **ZÁVĚR:**

Bazénové rohože Lagune vykazovaly dostatečnou antimikrobiální aktivitu. Z mikrobiologického hlediska je možné je doporučit pro používání.

Ing. Jitka Sosnovcová  
Vedoucí Centra laboratorních činností  
v ochraně a podpoře veřejného zdraví

**PŘÍLOHA č. 7**

**k PŘ 6/97**

**PODKLAD K VYÚČTOVÁNÍ NÁKLADŮ**

EXPERTIZA č. 090375

CENTRUM CLČ-OHME řešitel: RNDr. V. Špelina, CSc. kód NS/NČ: 581-I-7300

Odběratel (název): Impass, s.r.o., R. Zeibrlich, Dědinská 625/10, 161 00 Praha 6

Předmět plnění: ODBORNÝ POSUDEK k mikrobiologickému vyšetření antibakteriálních a antifungálních vlastností rohoží Lagune z hlediska ochrany zdraví

**CENA**

a) Dle ceníku položka č.1720 x 3 = 4260 Kč + DPH = 5069 Kč

b) Kalkulace – následující údaje se nevyplňují pokud platí a)  
počet skutečně odpracovaných hodin VŠ \_\_\_\_\_  
počet skutečně odpracovaných hodin SŠ \_\_\_\_\_

**MATERIÁLOVÉ NÁKLADY:**

<u>Druh</u>	<u>množství</u>	<u>Kč</u>
_____	_____	_____
_____	_____	_____
		<u>Celkem</u> _____

**NÁKLADY NA KOOPERACI:**

<u>Kooperující subjekt</u>	<u>Fakturovaná částka v Kč</u>
_____	_____
_____	_____

**OSTATNÍ VÝDAJE:**

<u>(cestovné, dopravné, pokus. osoby, použití přístrojů apod.)</u>	<u>Kč</u>
_____	_____
_____	_____
<u>Celkem</u> _____	

c) HZS počet \_\_\_\_\_ sazba \_\_\_\_\_ Kč \_\_\_\_\_

Posudek předán sekretariátu centra dne 8.4.2009

Podpis ved. centra \_\_\_\_\_ Podpis řešitele \_\_\_\_\_

**Předáno OZC dne : \_\_\_\_\_ Částka fakturovaná odběrateli \_\_\_\_\_**

Posudek odeslán dne: \_\_\_\_\_ faktura č.: \_\_\_\_\_

Podpis referenta OZC: \_\_\_\_\_ datum: \_\_\_\_\_